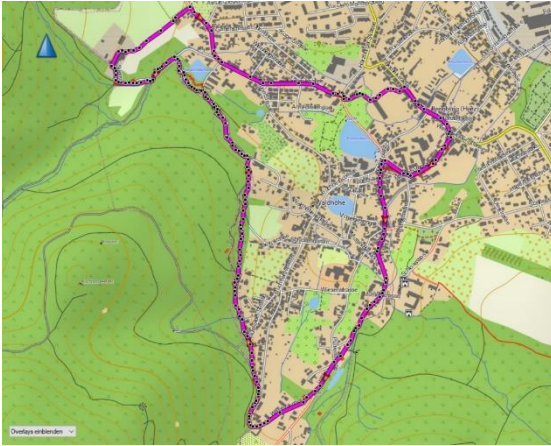
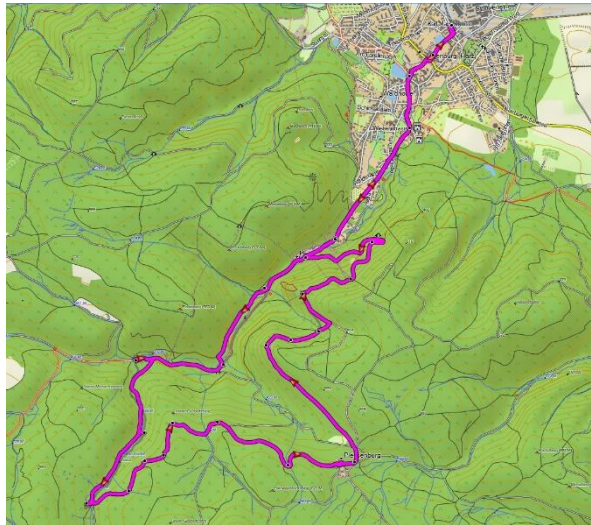


PW Wanderung durch Ilsenburg - 5 km



PW Wanderung im Nationalpark - 17 km



Wichtige Hinweise:

- Bei der Überquerung bzw. der Benutzung von Straßen ist die StVO zu beachten.
- Tiere sind an der Leine zu führen.
- Rauchen ist im Wald verboten.
- Bei Schnee und Eis werden die Wanderwege nicht gestreut oder geräumt.



www.wanderkaufhaus.de

Mitgliedsnummer 12/1969



Genehmigungs-Nr. 196 S-ANH

Permanenter Wanderweg

Wanderung - Ilsenburg und Nationalpark (5 und 17 km)



Wanderpfad an der Ilse

Startunterlagen und Wertungsstempel:

Bäckerei und Café Stübig, Marktplatz 3, 38871 Ilsenburg
Tel.: 039452 809080

Veranstalter: Wanderbewegung Magdeburg e. V.
Zobelweg 3, 39122 Magdeburg

Auskunft: Margit Lüttge
Tel.: 0391 4016307 0160 94908651

E-Mail: info@wandern-magdeburg.de

Permanenter IVV-Wanderweg

Wanderung - Ilsenburg und Nationalpark (5 und 17 km)

- Start und Ziel:** Bäckerei und Café Stübig, Marktplatz 3
38871 Ilsenburg
Tel.: 039452 809080
- Start-/Zielschluss:** Mo – Fr: von 06.00 – 18.00 Uhr
Sa: 06.00 – 17 Uhr
So: 08.00 – 11.00 Uhr und 14.00 – 17.00 Uhr
- Startgebühr:** 3,00 € Alle Teilnehmer erhalten eine Startkarte.

[PW Ilsenburg 5km.gpx](#)

[PW Ilsenburg Nationalpark 17km.gpx](#)

Teilnahmebedingungen:

Der Wanderweg ist nach den Richtlinien des Deutschen Volkssportverbandes e.V. (DVV) im IVV eingerichtet und wird für das Internationale Volkssportabzeichen gewertet. Mit der Meldung (Erwerb der Startkarte) anerkennt der Teilnehmer die Ausschreibungsbedingungen.

Der Wanderweg ist gegen Haftpflichtansprüche Dritter versichert. Es besteht eine Unfallversicherung für Teilnehmer. Der Versicherungsschutz gilt für Unfälle, die sich auf den markierten Strecken ereignen, sofern der Teilnehmer im Besitz einer gültigen, mit Namen und vollständiger Adresse versehenen Startkarte ist.

Eine IVV-Teilnahmewertung täglich, jedoch immer die erwanderten Kilometer (IVV-Kilometerwertung). Wird eine Strecke mehrfach absolviert, ist jeweils der Erwerb einer Startkarte erforderlich. Die erworbene Startkarte ist auf der Strecke mitzuführen und die Kontrollvermerke einzutragen. Der IVV-Wertungsstempel wird nach absolvierter Strecke nur bei persönlicher Vorlage und namentlicher Übereinstimmung von Startkarte und Wertungsheft erteilt, wenn alle Kontrollvermerke vorhanden sind. Der IVV-Wertungsstempel wird ausschließlich in verbandseigene Wertungshefte vergeben.

Die Beschreibung des Wanderweges (5 km):

Vom Startlokal „Bäckerei und Café Stübig“ begeben Sie sich nach links Richtung Ilsetal, vorbei am Blochauer. Hier bleiben Sie auf der Fahrstraße und folgen dieser bis zur Waldhofstraße, in die Sie nach rechts einbiegen. Aus der Einmündung zur Buchbergstraße halten Sie sich links und gehen hinter den Häusern am Ortsrand weiter. Sie folgen dem Weg vorbei am ehemaligen Hotel „Blauer Stein“ sowie dem Wohnkomplex Waldhöhe zum Ziegelhüttenteich. Hinter dem Ziegelhüttenteich biegen Sie nach links ab und folgen den Hinweisschildern zum Berghotel. (KP 1). Sie setzen den Weg in gerader Richtung bis zu einer Kleingartenanlage fort und biegen dort angekommen nach rechts in die Kastanienallee ein. Am Ende dieser Straße gehen Sie an einem Kreisel geradeaus weiter durch den Park. Dabei gehen Sie links an der Schule vorbei und gelangen zur Faktoreistraße, in die Sie nach rechts abbiegen. An der Sparkasse vorbei gehen Sie bis zur übernächsten Straße, die Marienhöfer Straße, in die Sie nach rechts einbiegen und ihr bis zur Gabelung folgen. Von hier gelangen Sie rechterhand zum Marktplatz mit dem Forellenteich. Nun geht es schon Richtung Ziel: „Bäckerei und Café Stübig“.

Die Beschreibung des Wanderweges (17 km):

Vom Startlokal begeben Sie sich nach links Richtung Ilsetal bis zum Blochauer (Holzbrücke linksseitig). Weiter geht es immer am Flüsschen Ilse entlang (folgen Sie der Kennzeichnung weißes Schild mit grünem Querbalken), vorbei am Waldhotel und den Ilsefällen bis zur Bremer Hütte an der Roten Brücke. Vor der Bremer Hütte biegen Sie links ab Richtung Plessenburg (KP 1) weißes Schild mit rotem Dreieck). Von der Waldgaststätte Plessenburg (KP2) geht es über die Paternosterklippen und den Ilsestein (KP3) Richtung Ilsenburg. An der 1. Schutzhütte nach dem Ilsestein biegen Sie scharf nach links Richtung Waldhotel und Blochauer. Von hier sind es nur noch 700 Meter bis zum Ziel "Cafe am Markt".